

CATALOGUE DES FORMATIONS CONTINUES



IFMEA

Votre partenaire pour la formation continue

Des professionnels formés, des enfants épanouis : découvrez notre offre de formations continues.



Pourquoi choisir notre institut ?



Expertise reconnue

L'Institut, géré par la Fondation LENVAL, bénéficie d'une solide expérience dans le domaine de l'enfance et de l'adolescence. Nos formations sont conçues par des professionnels passionnés et experts dans leur domaine.



Approche pédagogique innovante

Nous privilégions des méthodes d'apprentissage interactives et participatives, favorisant les échanges et la mise en pratique des connaissances. Nos formations sont axées sur le développement des compétences et l'amélioration continue des pratiques professionnelles.



Intervenants de qualité

Nos formateurs sont des professionnels de l'enfance et de l'adolescence, puéricultrices, éducateurs de jeunes enfants, psychologues, sociologues, diététiciens... experts dans leur domaine et soucieux de transmettre leur savoir-faire.



Formations sur mesure

Nous vous proposons un large éventail de formations adaptées à vos besoins et à ceux de votre structure. Nos formations peuvent être personnalisées pour répondre à des problématiques spécifiques.



Un engagement pour l'enfance et l'adolescence

En choisissant notre Institut, vous contribuez à améliorer la qualité de l'accueil et de l'accompagnement des enfants et des adolescents.

Notre offre de formation : un accompagnement sur mesure

Parce que chaque structure est unique, nous vous proposons des formations sur mesure, adaptées à vos besoins spécifiques et à ceux de votre équipe.

Nous sommes à votre écoute pour concevoir des formations personnalisées sur toutes les thématiques liées à l'enfance et à l'adolescence.

Voici quelques exemples de thématiques que nous pouvons aborder :

L'accueil de l'enfant au quotidien

- ✓ L'aménagement des espaces
- ✓ Développement du langage
- ✓ Neurosciences
- ✓ Les émotions des enfants
- ✓ L'attachement, la sécurité affective
- ✓ Les jeux et les activités d'éveil

Le travail en équipe

- ✓ La communication interprofessionnelle
- ✓ La gestion des conflits
- ✓ La dynamique d'équipe

Santé et Sécurité

- ✓ Les gestes et soins d'urgence (AFGSU 1 et 2)
- ✓ L'ergonomie
- ✓ L'hygiène et la prévention des infections
- ✓ Le bien-être au travail

Autres thématiques :

- ✓ Partenariat et relation avec les familles
- ✓ L'accueil des stagiaires et/ou des apprentis
- ✓ La Validation des Acquis et de l'Expérience



Vous trouverez dans les pages suivantes d'autres exemples de formations réalisées.

Contactez-nous

Pour toute question ou demande de renseignements, n'hésitez pas à contacter notre équipe. Nous sommes à votre disposition pour vous accompagner dans le choix de la formation la plus adaptée à vos besoins.



Tél : 04.92.29.38.38
Mail : ifmea@lenval.com

<https://ifmea.lenval.org/>



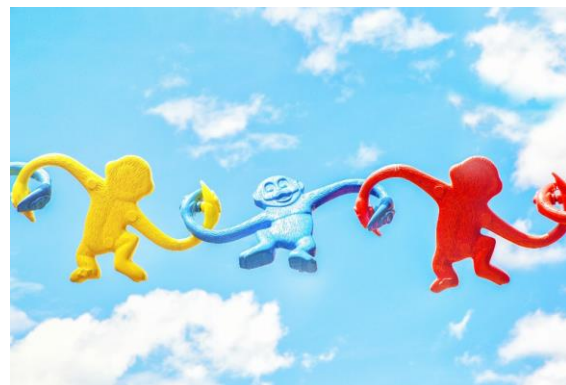


**L'ACCUEIL DE L'ENFANT AU
QUOTIDIEN**

« Les bras ouverts : créer des liens d'attachement sécurisants pour favoriser le bien-être des jeunes enfants »

Comprendre les bases de l'attachement et mettre en pratique des outils pour favoriser la construction d'un lien d'attachement sécurisant

Les pédagogies évoluent, de nouvelles pratiques se développent, mais sans jamais rendre obsolète la théorie de l'attachement et sa place dans notre quotidien de la petite enfance, aussi bien dans le développement de l'enfant que dans les rapports entre les professionnels et les enfants. « S'attacher pour mieux se détacher » un dicton au cœur de cette formation.



Objectifs

- ✓ Se positionner en figure d'attachement stable et prévisible
- ✓ Construire des stratégies pour répondre aux besoins des enfants
- ✓ Mettre en place des pratiques favorisant un lien d'attachement sécurisant

Objectifs pédagogiques :

- ✓ Définir le concept d'attachement et son importance dans le développement de l'enfant
- ✓ Identifier le rôle de la figure d'attachement dans la construction de la sécurité émotionnelle de l'enfant.
- ✓ Repérer comment l'attachement sécurisant favorise le développement de la confiance en soi chez l'enfant
- ✓ Créer un environnement stimulant et sécurisé qui favorise un lien d'attachement sécurisant



Contenus :

- ✓ La théorie de l'attachement
- ✓ Les différents types d'attachement
- ✓ Le système d'exploration
- ✓ Le rôle des professionnels

Méthodes pédagogiques :

Apports théoriques, mise en situation, échanges d'ateliers pratiques.

Modalité d'évaluation :

Questionnements de groupe, questionnaire de satisfaction fin de formation, quizz



Public : Professionnels de l'enfance (12 à 15 personnes)

Dates et durée : 1 journée de 7h (horaire à déterminer ensemble)



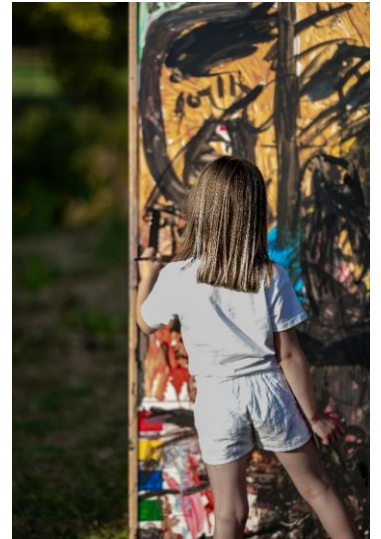
Intervenant : Formatrice éducatrice de jeunes enfants et/ou puéricultrice

« Tempête dans un verre d'eau ? Quand les enfants débordent ! »

Comprendre les causes et développer des stratégies d'intervention efficaces »

Le quotidien du jeune enfant alterne entre temps d'amusements, d'apprentissages, de découvertes mais aussi des temps de « crises » et de « tempêtes émotionnelles » liées à son immaturité.

Mieux comprendre ces notions permettra aux professionnel(le)s de développer des savoir-faire et de gagner en qualité de travail au quotidien. C'est également, pour les enfants, leur permettre d'évoluer dans un quotidien plus apaisé.



Objectifs

- ✓ Déployer un savoir être adapté aux « comportements et aux émotions difficiles » de l'enfant
- ✓ Adapter l'aménagement de l'espace et repenser les objets en fonction des besoins et des capacités de l'enfant
- ✓ Faire vivre les espaces pour maintenir l'exploration de l'enfant et ainsi limiter les « conflits » et se positionner dans l'espace en adulte phare

Objectifs pédagogiques :

- ✓ Comprendre les enjeux d'attachement chez les enfants ainsi que chez les professionnels
- ✓ Repérer et comprendre les capacités cognitives d'un enfant entre 0 et 3 ans.
- ✓ Acquérir les compétences pour accueillir les émotions de l'enfant et accompagner les tempêtes émotionnelles.
- ✓ Concevoir un lieu d'éveil garantissant le bien être, le plaisir et l'exploration en privilégiant la sécurité affective et l'apprentissage des enfants.

Contenus

- ✓ La sécurité affective du jeune enfant
- ✓ La théorie de l'attachement et de la figure d'attachement
- ✓ Les émotions du jeune enfant, la notion de « tempête émotionnelle »
- ✓ L'aménagement de l'espace / L'adulte phare

Méthodes pédagogiques :

Apports théoriques, échanges autour des pratiques, vignette cliniques

Modalité d'évaluation :

Questionnements de groupe et questionnaire de fin de formation



Public : Professionnels de l'enfance
(12 à 15 personnes)

Dates et durée : 1 journée de 7h
(horaire à déterminer ensemble)



Intervenant : Formatrice éducatrice de jeunes enfants et/ou puéricultrice

« Accompagner le jeune enfant dans la conquête de son autonomie »

Favoriser l'autonomie c'est permettre à l'enfant d'apprendre à se connaître, à décider et à mener une activité par lui-même, explorer. C'est aussi lui permettre de choisir de commencer, d'interrompre, de recommencer à son gré, selon son intérêt et son plaisir.

Pour les professionnels, c'est être dans un rôle d'accompagnement et d'observation, mais également de gagner en qualité de travail au quotidien, notamment dans la qualité de la relation avec les enfants.



Objectifs

- ✓ Organiser le quotidien en s'appuyant sur les ressources personnelles des professionnelles, d'observation, d'écoute et de disponibilité
- ✓ Adapter l'aménagement de l'espace et repenser les objets en fonction des besoins et des capacités de l'enfant
- ✓ Encourager la participation active des jeunes enfants dans les activités et les actes du quotidien
- ✓ Proposer un accompagnement en fonction du niveau d'autonomie de chaque enfant

Objectifs pédagogiques :

- ✓ Définir l'autonomie
- ✓ Comprendre l'importance de l'autonomie dans le développement du jeune enfant
- ✓ Identifier les bénéfices de l'autonomie dans le développement de l'enfant, de la construction de sa confiance en lui et de sa personnalité.
- ✓ Repérer le rôle et l'attitude de l'adulte favorisant l'autonomie de l'enfant
- ✓ Aménager des espaces propices à l'autonomie

Contenus

- ✓ L'autonomie et ses bénéfices
- ✓ Les besoins fondamentaux du jeune enfant
- ✓ Le positionnement de l'adulte (rôle, attitude, position du phare)
- ✓ L'aménagement de l'espace/le choix des matériels

Méthodes pédagogiques : Apports théoriques, mise en situation, retour sur expérience des participants, ateliers pratiques.

Modalité d'évaluation :

Questionnements de groupe, questionnaire de satisfaction fin de formation, quizz

Public : Professionnels de l'enfance (12 à 15 personnes)



Dates et durée : 2 journées (non continues). Horaires à définir ensemble



Intervenant : Formatrice éducatrice de jeunes enfants et/ou puéricultrice

LE TRAVAIL EN EQUIPE





« Vous avez dit « Responsabilités » ? Le travail auprès de l'enfant et de l'adolescence : cadre légal, enjeux éthiques et pratiques adaptées

Cette formation d'une journée s'adresse aux professionnels de la petite enfance et de l'adolescence (crèches, écoles, hôpitaux, structures d'accueil spécialisées, etc.) souhaitant approfondir leurs connaissances sur les responsabilités juridiques et éthiques inhérentes à leur fonction.

Parce que chaque lieu d'accueil a ses spécificités, cette formation est conçue sur mesure. En amont, nous échangeons avec vous pour identifier vos besoins et adapter le contenu aux réalités de votre structure.

Objectifs

- ✓ Identifier les différentes formes de responsabilités (civile, pénale, professionnelle) et leurs implications dans le quotidien
- ✓ Prévenir les situations à risque et les conflits éthiques
- ✓ Développer des pratiques professionnelles respectueuses du cadre légal et du bien-être de l'enfant/adolescent

Objectifs pédagogiques :

- ✓ Maîtriser le cadre légal et réglementaire de la petite enfance et de l'adolescence
- ✓ Connaître les droits et les obligations des professionnels
- ✓ Identifier la responsabilité de chacun dans l'exercice professionnel (positionnement, limite du champ d'intervention)
- ✓ Renforcer et améliorer les situations de collaboration.

Contenus

- ✓ Le concept de responsabilité
- ✓ Obligations professionnelles
- ✓ Cadre légal, normes de sécurité
- ✓ Réflexion éthique

Méthodes pédagogiques : Apports théoriques, mise en situation, retour sur expérience des participants, ateliers pratiques.



Modalité d'évaluation :

Questionnements de groupe, questionnaire de satisfaction fin de formation, quizz

Public : Professionnels de l'enfance et de l'adolescence
(12 à 15 personnes)

Dates et durée : 1 journée Horaires à définir ensemble



Intervenant : Formatrice éducatrice de jeunes enfants et/ou puéricultrice et/ou juristes



**SANTÉ ET SÉCURITÉ
AU TRAVAIL**

« Formation aux Gestes et Soins d'Urgence de Niveau 1 ou 2 »

Objectifs

- ✓ Identifier les situations d'urgence et évaluer les risques immédiats
- ✓ Réaliser un bilan de l'état de la victime dans une situation d'urgence vitale ou relative
- ✓ Etre capable de transmettre les informations précises et utiles aux secours
- ✓ Réaliser les gestes de secours adaptés et en comprendre les principes
- ✓ Découvrir la gestion des urgences collectives



Objectifs pédagogiques :

- ✓ L'acquisition des connaissances nécessaires à l'identification d'une urgence à caractère médical et à sa prise en charge seul ou en équipe en attendant l'arrivée de l'équipe médicale en utilisant des techniques non invasives.
- ✓ L'acquisition des connaissances nécessaires à l'application et à l'utilisation des mesures et des moyens de protection individuels et collectifs face à un risque à conséquences sanitaires.

Contenus

- ✓ Urgences vitales
- ✓ Urgences potentielles
- ✓ Urgences collectives

Méthodes pédagogiques :

Enseignement pratique et théorique



Modalité d'évaluation : Evaluation finale : Une mise en situation individuelle et une mise en situation en binôme

Public : Niveau 1¹ / Niveau 2²

Dates et durée : Niveau 1 : 2 journées (14h) - 3 journées (21h) – recyclage 1 journée (7h)



Intervenant : Formateur AFGSU habilité par le CESU

¹Personnels, non professionnels de santé, exerçant au sein d'un établissement de santé, d'une structure médico-sociale, ou auprès d'un professionnel de santé dans un cabinet libéral, une maison de santé ou un centre de santé.
²Professionnels de santé inscrits en 4ème partie du code de Santé Publique, Auxiliaires de Régulation Médicale (ARM), Auxiliaires ambulancier, Aide Médico-psychologique (AMP), Accompagnant Éducatif et Social (AES), Auxiliaires de vie sociale (AVS), Assistants médicaux, Auxiliaire de puériculture, Aide-Soignant.

« Gestes et postures : prendre soin de soi pour prendre soin des autres ! »



La prise en soin de jeunes enfants au quotidien, engage les professionnels à la fois au niveau mental, pour essayer de comprendre et répondre au mieux à leurs besoins, mais aussi au niveau physique, du fait de la nécessité de les porter, de travailler à leur hauteur, tout au long de la journée, tout au long de l'année.

Il est donc primordial de comprendre les impacts de l'activité professionnelle sur le fonctionnement du corps humain, afin d'éviter une fatigue, voir des blessures plus ou moins invalidantes.

Objectifs

- ✓ Appliquer les principes d'ergonomie et les techniques de manutention adaptée
- ✓ Adapter l'environnement de travail et le matériel pour optimiser l'ergonomie et réduire les risques de TMS
- ✓ Mettre en œuvre des stratégies de gestion du stress et de relaxation pour favoriser le bien-être physique et mental

Objectifs pédagogiques :

- ✓ Comprendre l'anatomie et la physiologie de l'appareil locomoteur, ainsi que les mécanismes de survenue des TMS.
- ✓ Connaître les règles d'or de l'ergonomie et les principes de base de la manutention.
- ✓ Analyser les situations de travail à risque et identifier les gestes et postures à éviter.
- ✓ Expérimenter des techniques de manutention et des exercices d'échauffement et d'étirement adaptés aux professionnels de l'enfance et de l'adolescence

Contenus

- ✓ Ergonomie et TMS
- ✓ Anatomie-physiologie
- ✓ Gestion du stress et relaxation

Méthodes pédagogiques :

Enseignement pratique et théorique, visionnage de vidéos, échange autour des pratiques

Public : Professionnels de l'enfance et de l'adolescence (tous cursus de formation)

Modalité d'évaluation : Evaluation finale : Une mise en situation individuelle et une mise en situation en binôme

Dates et durée : Durée et horaire à définir ensemble (1 à 2 journées)



Intervenant : Formatrice éducatrice de jeunes enfants et/ou puéricultrice et/ou kinésithérapeute



AUTRES THEMATIQUES

« Déjouer les conflits : l'accueil comme outil de médiation et de résolution ! »

Dans un monde où les interactions sont de plus en plus complexes, maîtriser l'art de la communication est essentiel pour construire une relation d'accueil positive et efficace. Cette formation peut vous accompagner à acquérir les techniques et les stratégies pour gérer les émotions, désamorcer les conflits et assurer un accueil serein et professionnel.



Objectifs

- ✓ Appliquer des techniques de communication adaptées
- ✓ Gérer les émotions et les tensions dans les interactions avec les patients et leurs familles, en particulier dans les situations d'agressivité.
- ✓ Mettre en œuvre des stratégies de communication pour prévenir et désamorcer les conflits.
- ✓ Adopter une posture professionnelle adaptée pour faire face aux situations d'agression, avant, pendant et après l'incident

Objectifs pédagogiques :

- ✓ Identifier et analyser les situations de communication difficiles avec les patients et leurs familles.
- ✓ Connaître les principes de base de la communication interpersonnelle et les techniques d'écoute active.
- ✓ Identifier les facteurs qui peuvent influencer la communication et entraîner des situations difficiles.
- ✓ Analyser les mécanismes de l'agressivité et les réactions possibles.
- ✓ Expérimenter des techniques de communication et de gestion des émotions à travers des exercices pratiques et des mises en situation.

Contenus

- ✓ Ergonomie et TMS
- ✓ Anatomie-physiologie
- ✓ Gestion du stress et relaxation

Méthodes pédagogiques : Exercice en communication, simulations et mise en situation, apports théoriques et partage d'expérience

Public : Professionnels accueillant du public

Modalité d'évaluation : Evaluation finale : Une mise en situation individuelle et une mise en situation en binôme

Dates et durée : Durée et horaire à définir ensemble (1 à 2 journées)



Intervenant : Formatrice spécialisée dans la communication

La Validation des Acquis et de l'Expérience (VAE)



Vous souhaitez faire reconnaître votre expérience professionnelle et/ou associative afin de valider un diplôme du domaine de la santé, du social ou du médico-social sans passer par la formation dite « classique » ? C'est possible grâce à la validation des acquis et de l'expérience (la VAE).

La VAE est une démarche qui permet de faire reconnaître officiellement l'ensemble des compétences acquises depuis au moins un an auprès du jeune enfant, y compris celles acquises dans le cadre d'activités associatives ou bénévoles. Elle débouche sur l'obtention de tout ou d'une partie du diplôme visé (Auxiliaire de Puériculture, CAP AEPE, ...).

Objectifs :

- ✓ Fournir une information claire et complète sur le déroulement de la VAE, les exigences des livrets 1 et 2, ainsi que les critères d'évaluation du jury.
- ✓ Aider les candidats à identifier et à structurer leurs expériences significatives en lien avec le référentiel de la formation visée
- ✓ Approfondir les connaissances théoriques et pratiques liées aux différents modules ou blocs de compétences de la formation visée
- ✓ Entraîner les candidats à la présentation de leur dossier et à la communication de leurs compétences
- ✓ Encourager et soutenir les candidats tout au long de leur parcours VAE en les aidant à prendre conscience de la valeur de leur expérience et de leurs compétences.

Public :

Toute personne, quel que soit son âge, sa nationalité, son statut et son niveau de formation, qui justifie d'au moins un an d'expérience en rapport direct avec la certification visée.

Comment s'inscrire :

Tous les renseignements sur notre site internet ou en prenant contact avec l'accueil de l'institut : 04.92.29.38.38 / ifmea@lenval.com

INFORMATIONS PRATIQUES



Lieu de formation :

Sur place à l'IFMEA ou lieu extérieur pour un groupe de 10 personnes au minimum

Formation éligibles QUALIOPi :



La certification qualité a été délivrée au titre des catégories d'actions suivantes :
ACTIONS DE FORMATION
ACTIONS PERMETTANT DE VALIDER DES ACQUIS DE L'EXPERIENCE

La certification qualité Qualiopi a pour objectif d'attester de la qualité du processus mis en œuvre par les prestataires de formation. Les organismes de formation ont l'obligation d'être certifiés Qualiopi pour réaliser des actions de formation pouvant être financées/remboursées.

Tarifs et Financements :

Tarifs sur devis en fonction de la taille du groupe, du lieu et de la durée de la formation

- ✓ Financements individuels
- ✓ Financements employeurs
- ✓ Financements par les OPCO

N'hésitez pas à nous appeler, toute l'équipe est à votre disposition pour échanger sur vos besoins de formation.

04.92.29.38.38/ifmea@lenval.com

